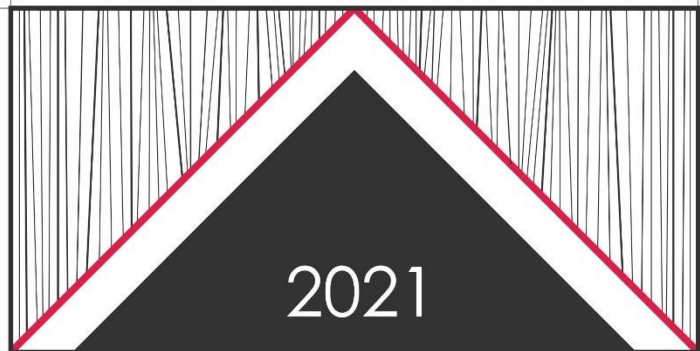


КОНКУРС СТУДЕНЧЕСКИХ
АРХИТЕКТУРНЫХ ПРОЕКТОВ



КРАСНЫЕ ЛИНИИ
RED LINES

[XVIII МЕЖДУНАРОДНАЯ КОНФЕРЕНЦИЯ
СТУДЕНТОВ, АСПИРАНТОВ И МОЛОДЫХ
УЧЕНЫХ «ПЕРСПЕКТИВЫ РАЗВИТИЯ
ФУНДАМЕНТАЛЬНЫХ НАУК»]



ПОДАНО ЗАЯВОК НА КОНКУРС - **170**

ДОПУЩЕНО К УЧАСТИЮ - **117**

Ростов-на-Дону

Пенза

Астрахань

Екатеринбург

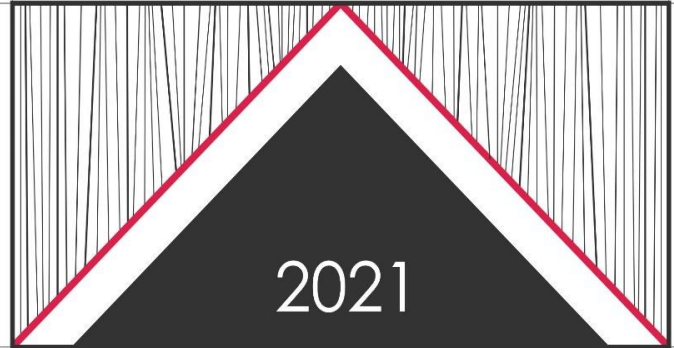
Томск

Новосибирск



ЧЛЕНЫ ЖЮРИ КОНКУРСА «КРАСНЫЕ ЛИНИИ»

КОНКУРС СТУДЕНЧЕСКИХ
АРХИТЕКТУРНЫХ ПРОЕКТОВ



КРАСНЫЕ ЛИНИИ
RED LINES

[XVIII МЕЖДУНАРОДНАЯ КОНФЕРЕНЦИЯ
СТУДЕНТОВ, АСПИРАНТОВ И МОЛОДЫХ
УЧЕНЫХ «ПЕРСПЕКТИВЫ РАЗВИТИЯ
ФУНДАМЕНТАЛЬНЫХ НАУК»]



Аверченко Павел Николаевич

главный архитектор проектов ЗАО «Стройподряд»,
кавалер ордена Русской Православной церкви
Преподобного Сергия Радонежского,
Член Союза дизайнеров России,
Член Сибирской ассоциации
дизайнеров и архитекторов (САДА).
Спикер курсов OpenDesign и Акселератор (САДА)
г. Омск



Девятова Нина Павловна

председатель Президиума Удмуртского
регионального отделения ВОО "ВООПИиК",
член Центрального Совета ВОО "ВООПИиК",
член СА России, государственный
эксперт по проведению ГИКЭ

г. Ижевск



Евсеева Елена Юрьевна

главный архитектор
проектов ООО «Сибслешпроектреставрация»,
архитектор-реставратор I категории,
член-корреспондент
академии архитектурного наследия

г. Томск



Николай Николаевич Узгоров

главный архитектор компании LogWorks

г. Томск



Заика Олесе Геннадьевне

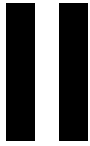
дизайнеру, художник, педагог

г. Томск



**Саламатова Екатерина
Анатольевна**

и.о.начальника отдела проекта планировок
ООО Научно-Исследовательского
Института Перспективного Градостроительства
г. Санкт-Петербург



КОНКУРС СТУДЕНЧЕСКИХ АРХИТЕКТУРНЫХ ПРОЕКТОВ «КРАСНЫЕ ЛИНИИ» НОМИНАЦИЯ «ИНДИВИДУАЛЬНЫЙ ЖИЛОЙ ДОМ»

HORSECLUB

УСАДЬБА С КОННО-СПОРТИВНЫМ КЛУБОМ

СИТУАЦИОННЫЙ ПЛАН:



ТИП:

Площадь участка - 45420 кв. м.
Площадь дома - 522,5 кв. м.
Площадь первого этажа - 283,2 кв. м.
Площадь второго этажа - 239,3 кв. м.

СХЕМА ФУНКЦИОНАЛЬНОГО
ЗОНИРОВАНИЯ



- Жилая зона
- Сад - огород
- Производственная зона
- Хозяйственно - бытовая зона

Сельская усадьба расположена в Ростовской области в хуторе Лениновка. Дом рассчитан на семью из шести человек для постоянного и временного проживания. Проектная концепция обрывает сложившуюся модель «конюшни» - разделение и провала конюшни, а также проведение соревнований. Конюшня, ангарное помещение, открытый манеж и открытый манеж рассчитаны на выдержать лошадей. В усадьбе сеть альтернативных источников энергии - солнечные батареи.

ГЕНЕРАЛЬНЫЙ ПЛАН М 1:1000



ЭКСПЛИКАЦИЯ:

- | | | |
|--------------------------------|----------------------------|-------------------|
| 1. Парковка | 7. Открытое конюшное | 14. Бани |
| 2. 9 - зона отдыха с беседками | 8. Конюшня | 15. Зона бассейна |
| 3 - Касса | 10. Зоны солнечных банярей | 16. Сканы |
| 4 - Лесца | 11. Огорода | 17. Дом |
| 5. Дом для персонала | 12. Токсологич. зона | 18. Сад |
| 6. Открытый затон | 13. Летняя кухня | |



ПЛАН НА ОТМ. 0,000 М 1:300

ПЛАН НА ОТМ. 0,000 М 1:200

ПЛАН НА ОТМ. +3,600

ПЛАН НА ОТМ. 0,000

ПЛАН НА ОТМ. 0,000

РАЗРЕЗ 1-1 М 1:100

РАЗРЕЗ 1-2 М 300

ПЛАН НА ОТМ. 0,000



Суслина Олеся Марковна

г. Ростов-на-Дону

«HORSECLUB»

Власов
Владимир
Николаевич

г. Томск



Индивидуальный жилой дом
усадебного типа «Хвойная резиденция»



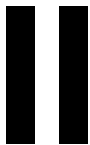
КОНКУРС СТУДЕНЧЕСКИХ АРХИТЕКТУРНЫХ ПРОЕКТОВ «КРАСНЫЕ ЛИНИИ»
НОМИНАЦИЯ: «МНОГОКВАРТИРНЫЙ ЖИЛОЙ ДОМ»

Зайкова
Анастасия
Сергеевна

г. Екатеринбург



ЖИЛОЙ ДОМ СРЕДНЕЙ ЭТАЖНОСТИ В АКАДЕМИЧЕСКОМ РАЙОНЕ
Г. ЕКАТЕРИНБУРГА



КОНКУРС СТУДЕНЧЕСКИХ АРХИТЕКТУРНЫХ ПРОЕКТОВ «КРАСНЫЕ ЛИНИИ»
НОМИНАЦИЯ «АРХИТЕКТУРА. МНОГОВКВАРТИРНЫЙ ЖИЛОЙ ДОМ»

Калугина
Анна
Владимировна

г. Екатеринбург



МНОГОЭТАЖНЫЙ ЖИЛОЙ ДОМ НА НАБЕРЕЖНОЙ РЕКИ ИСЕТЬ В Г. ЕКАТЕРИНБУРГ

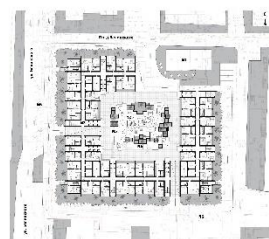
**ЖИЛОЙ ДОМ
СРЕДНЕЙ ЭТАЖНОСТИ
"SIBERIAN"**

Выполнил студент группы ИЖА Сарычев М.Ю., Интерпретатор Голышев А.В., Соавтор Ю.В.

Ситуационная схема



Генеральный план М 1:500



- И1 - Планировка территории
- И2 - Благоустройство
- И3 - Проект жилого дома
- И4 - Благоустройство
- И5 - Задан и выделенную парковку
- И6 - Парковочные места
- О1 - Зеленые насаждения
- О2 - Мощения
- О3 - Перегородки пешеходов
- О4 - Водоемы
- О5 - Перегородки из камня
- О6 - Высветленные соли 50шт.

Технико-экономические показатели

- Площадь проекта 6333,46 м²
- Площадь застройки 1558,36 м²
- Площадь всего здания 2718,90 м²
- Площадь владения 2223,91 м²
- Площадь благоустройства 7211,15 м²
- Площадь фасада в осях Ю-И 1059,40 м²
- Площадь мощения 907,83 м²
- Площадь фасада в осях Ю-В 1053,13 м²
- Площадь озеленения 1115,67 м²
- Площадь фасада в осях В-З 856,07 м²

Описание проекта

Идея проекта заключается в передаче духа Сибири, это выражено использованием деревянных материалов в деревянном каркасе здания.

Форма фасада черпает идеи, в архитектуре, с естественных деревьев, трав, благоустроено в центре так же выделено из дерева с едким из особенных озеленений Сибири, ели, сосны.

Сам проект собран из отдельных блоков квартир, а материалы из которых осяз с натуральными материалами.

Стекло выполнено от пола до потолка, с использованием 300 мм перемычки.

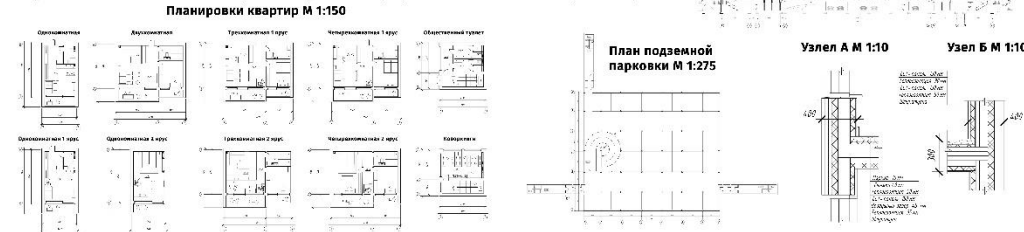
Добыть материал, использовать двойной стеклопакет, с большим пространством между 30 мм стекла.

Видостекло с краями скруглены в минималистическом стиле, чтобы не выделяться на фоне фасада, чтобы выделиться из здания, но подчеркнуть модуль фасада.

Скорее высота здания 1,5 м и вокруг 450 мм, такое решение было принято ввиду в осях осями не "защитили" проемы и при сильном снегопаде, свет не мешал жильцам.

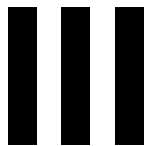
Видо решение сделать деталь, поднимая на высоту, чтобы использовать высоту помещения, здесь выделены с заделкой главной улицы.

По краям каждого фасада находится новаторским и общественные туалеты.

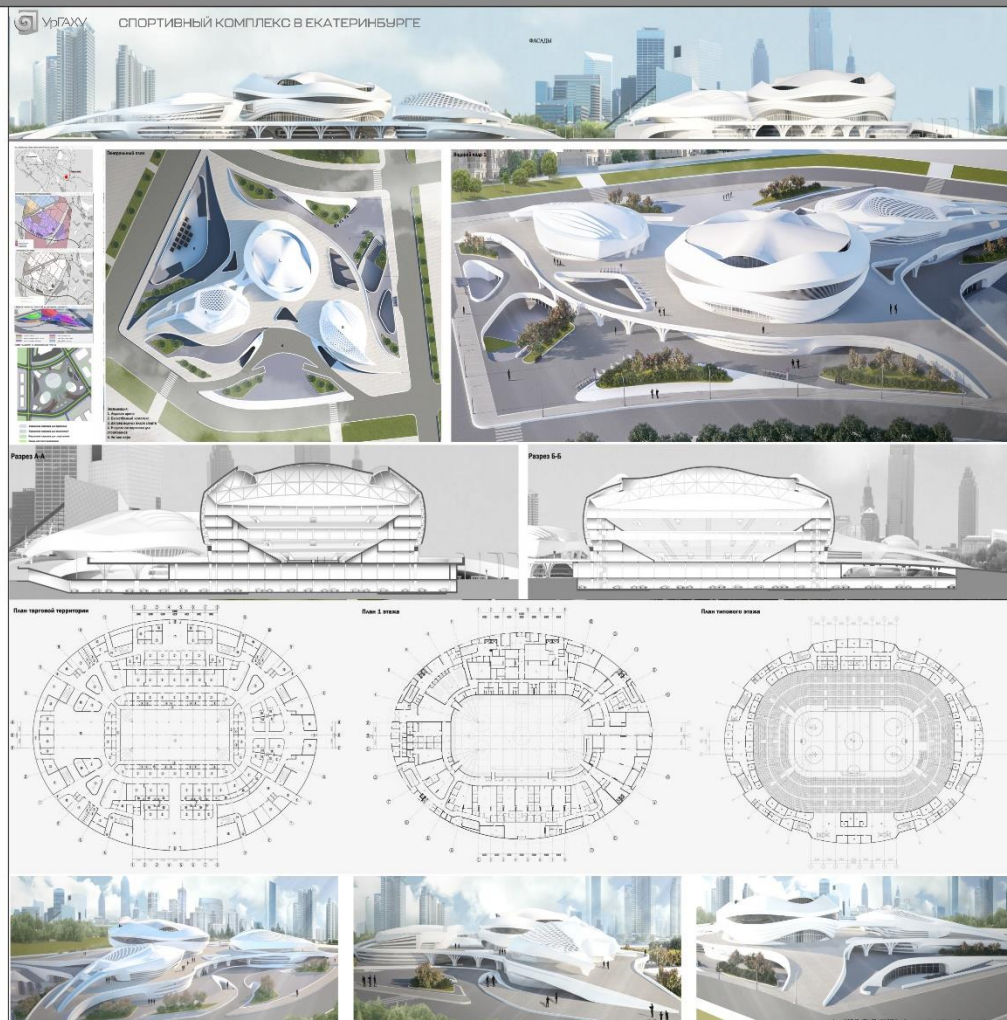


Сарычев
Максим
Юрьевич

г. Томск



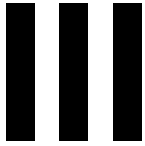
КОНКУРС СТУДЕНЧЕСКИХ АРХИТЕКТУРНЫХ ПРОЕКТОВ «КРАСНЫЕ ЛИНИИ»
НОМИНАЦИЯ «ОБЩЕСТВЕННОЕ ЗДАНИЕ»



СПОРТИВНЫЙ КОМПЛЕКС В ЕКАТЕРИНБУРГЕ

Брежнев
Антон
Станиславович

г. Екатеринбург



КОНКУРС
СТУДЕНЧЕСКИХ
АРХИТЕКТУРНЫХ
ПРОЕКТОВ
«КРАСНЫЕ ЛИНИИ»

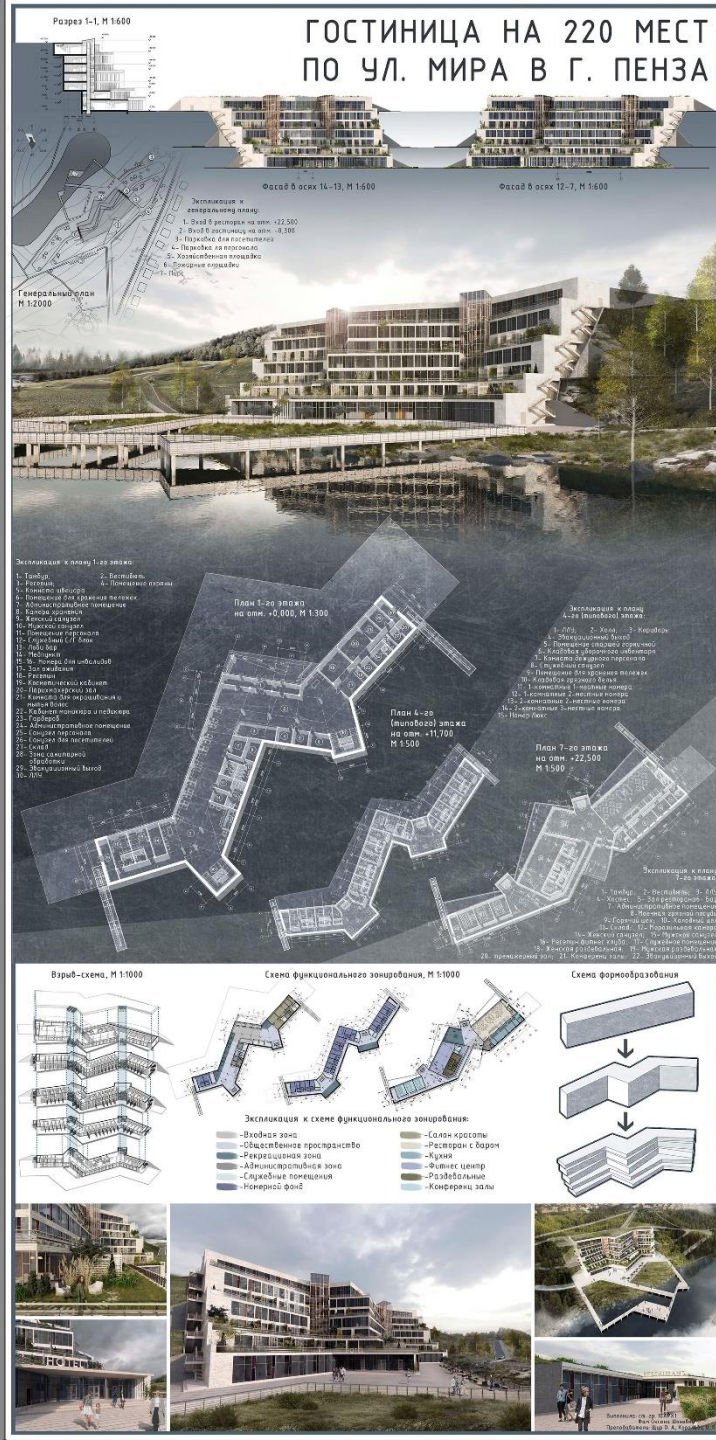
НОМИНАЦИЯ
«АРХИТЕКТУРА
ОБЩЕСТВЕННОЕ
ЗДАНИЕ»

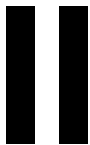
Гостиница на 220 мест
по ул. Мира в г. Пенза

Фам
Оксана
Шоновна

г. Пенза

ОЗД
01

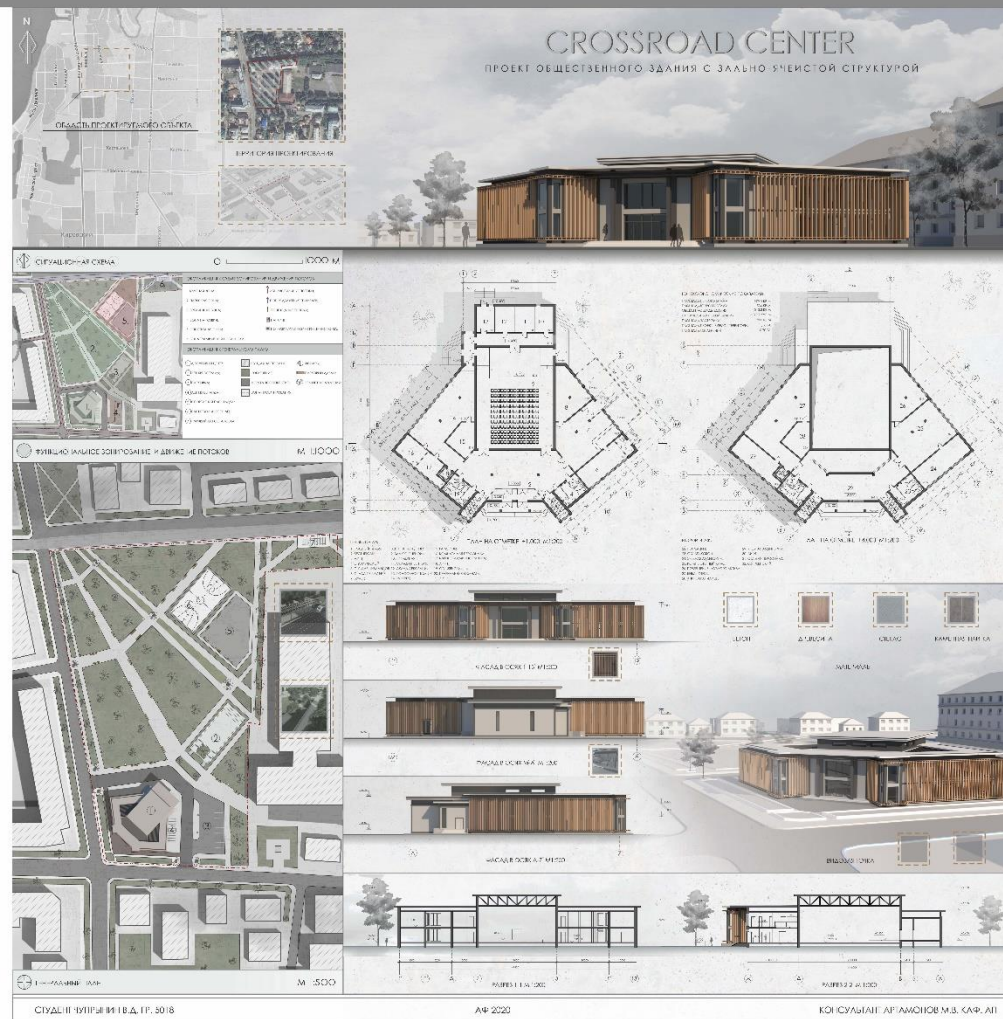




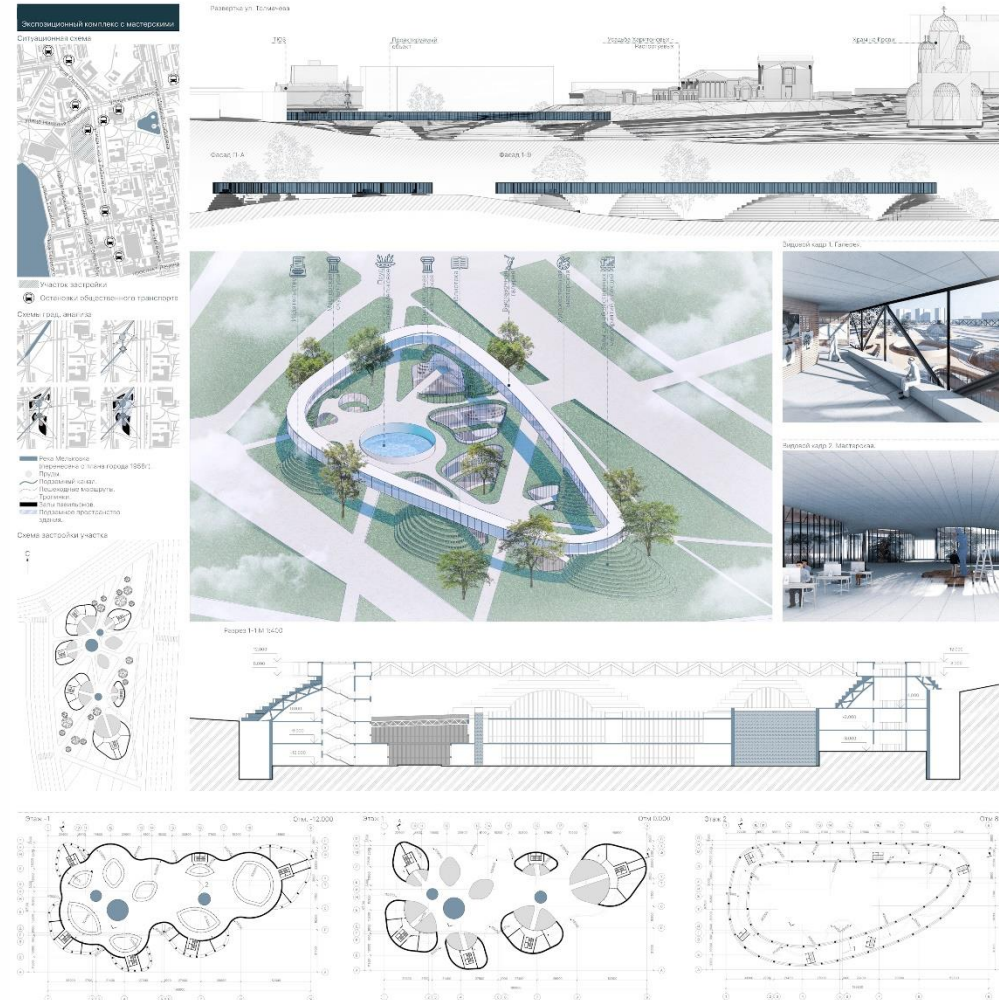
КОНКУРС СТУДЕНЧЕСКИХ АРХИТЕКТУРНЫХ ПРОЕКТОВ «КРАСНЫЕ ЛИНИИ»
НОМИНАЦИЯ «АРХИТЕКТУРА. ОБЩЕСТВЕННОЕ ЗДАНИЕ»

Чупрынин
Владислав
Дмитриевич

г. Томск

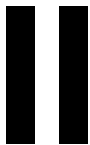


СТУДЕНЧЕСКИЙ ДОСУГОВЫЙ ЦЕНТР «CROSSROAD CENTER»



Календарева
 Александра
 Юрьевна

г. Екатеринбург



КОНКУРС СТУДЕНЧЕСКИХ АРХИТЕКТУРНЫХ ПРОЕКТОВ «КРАСНЫЕ ЛИНИИ» Архитектура. Градостроительство.

ЖИЛАЯ ГРУППА

Выполнил: Буслаев И. гр. 2017

Консультант: Мухомов В.В.



Иллюстрация

Ситуационная схема М(1:5000)



Схема функционального зонирования М(1:2000)

- Детский садик
- Спортивная зона
- Рекреационная зона
- Парковая зона
- Спортивная площадка



Транспортно-пешеходная схема М(1:2000)

- Транспортная зона
- Пешеходная зона
- Рекреационная зона



Расчетная жилищная обеспеченность - 18кв/г
Плотность населения 300 чел/га
Проектируемая площадь 2 га
Население жилой группы 5430-1700 ч.

ТЭП:
Площадь вент. фонда - 3877 м²
Площадь вент. объема 830-942
Площадь оснований из асфальта тротуаров - 2927 м²
Площадь озеленения - 2737 м²
Площадь дорожных покрытий - 2845 м²

- Однокомнатные квартиры
- Двухкомнатные квартиры
- Трехкомнатные квартиры

План 1-го этажа сечения А-А (М1:100)

План 1-го этажа сечения В-В (М1:100)

План 1-го этажа сечения С-С (М1:100)

План 1-го этажа сечения Д-Д (М1:100)

План 1-го этажа сечения Е-Е (М1:100)

План 1-го этажа сечения Ж-Ж (М1:100)

План 1-го этажа сечения И-И (М1:100)

План 1-го этажа сечения К-К (М1:100)

План 1-го этажа сечения Л-Л (М1:100)

План 1-го этажа сечения М-М (М1:100)

План 1-го этажа сечения Н-Н (М1:100)

План 1-го этажа сечения О-О (М1:100)

План 1-го этажа сечения П-П (М1:100)

План 1-го этажа сечения Р-Р (М1:100)

План 1-го этажа сечения С-С (М1:100)

План 1-го этажа сечения Т-Т (М1:100)

План 1-го этажа сечения У-У (М1:100)

План 1-го этажа сечения Ф-Ф (М1:100)

План 1-го этажа сечения Х-Х (М1:100)

План 1-го этажа сечения Ц-Ц (М1:100)

План 1-го этажа сечения Ч-Ч (М1:100)

План 1-го этажа сечения Ш-Ш (М1:100)

План 1-го этажа сечения Щ-Щ (М1:100)

План 1-го этажа сечения Ъ-Ъ (М1:100)

План 1-го этажа сечения Ы-Ы (М1:100)

План 1-го этажа сечения Э-Э (М1:100)

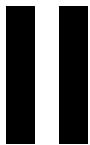
План 1-го этажа сечения Ю-Ю (М1:100)

План 1-го этажа сечения Я-Я (М1:100)

Буслаев Иван Андреевич

г. Томск

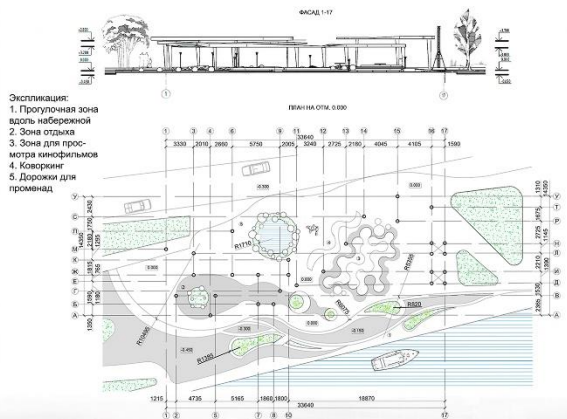
Жилая группа



КОНКУРС СТУДЕНЧЕСКИХ АРХИТЕКТУРНЫХ ПРОЕКТОВ «КРАСНЫЕ ЛИНИИ» НОМИНАЦИЯ «ДИЗАЙН АРХИТЕКТУРНОЙ СРЕДЫ»

F
R
E
E
D
O
M

Аннотация. Данный комплекс расположен вдоль набережной города Ростова-на-Дону. Пространство включает в себя места для отдыха, коворкинг, кинотеатр на открытом воздухе, а также прогулочную зону, предназначенную для пешеходов. Нельзя не отметить «кажурье», воздушные навесы с пилорами, которые создают некую игру света и тени. Плавающие дорожки и воздушные навесы, плавно уходящие в гряды Дона, играют непосредственную роль в формировании архитектурной геопластики объекта. Все это создает приятную, расслабляющую атмосферу, которая помогает отвлечься от городской суеты.



Экспликация:
1. Прогулочная зона вдоль набережной
2. Зона отдыха
3. Зона для просмотра кинофильмов
4. Коворкинг
5. Дорожки для променада



Рыженкова
Дарья
Денисовна

г. Ростов-на-Дону



FREEDOM

Дятлова Александра
Елизарова Валерия
Рекун Таисия

г. Томск



КОНКУРС
СТУДЕНЧЕСКИХ
АРХИТЕКТУРНЫХ
ПРОЕКТОВ
«КРАСНЫЕ ЛИНИИ»

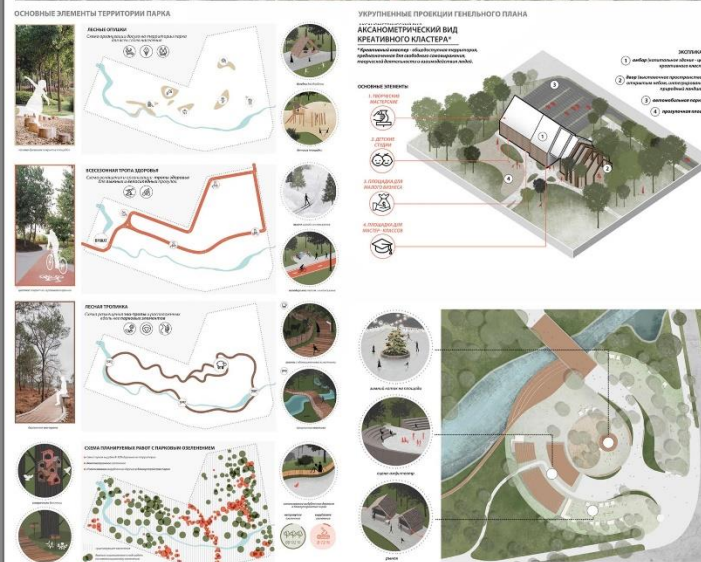
НОМИНАЦИЯ
«ДИЗАЙН
АРХИТЕКТУРНОЙ
СРЕДЫ»

Благоустройство
эко-деревни
«Тарханово» в
Йошкар-Оле

ДАС
15



Благоустройство ЭКО-ДЕРЕВНИ «ТАРХАНОВО» В ЙОШКАР-ОЛЕ

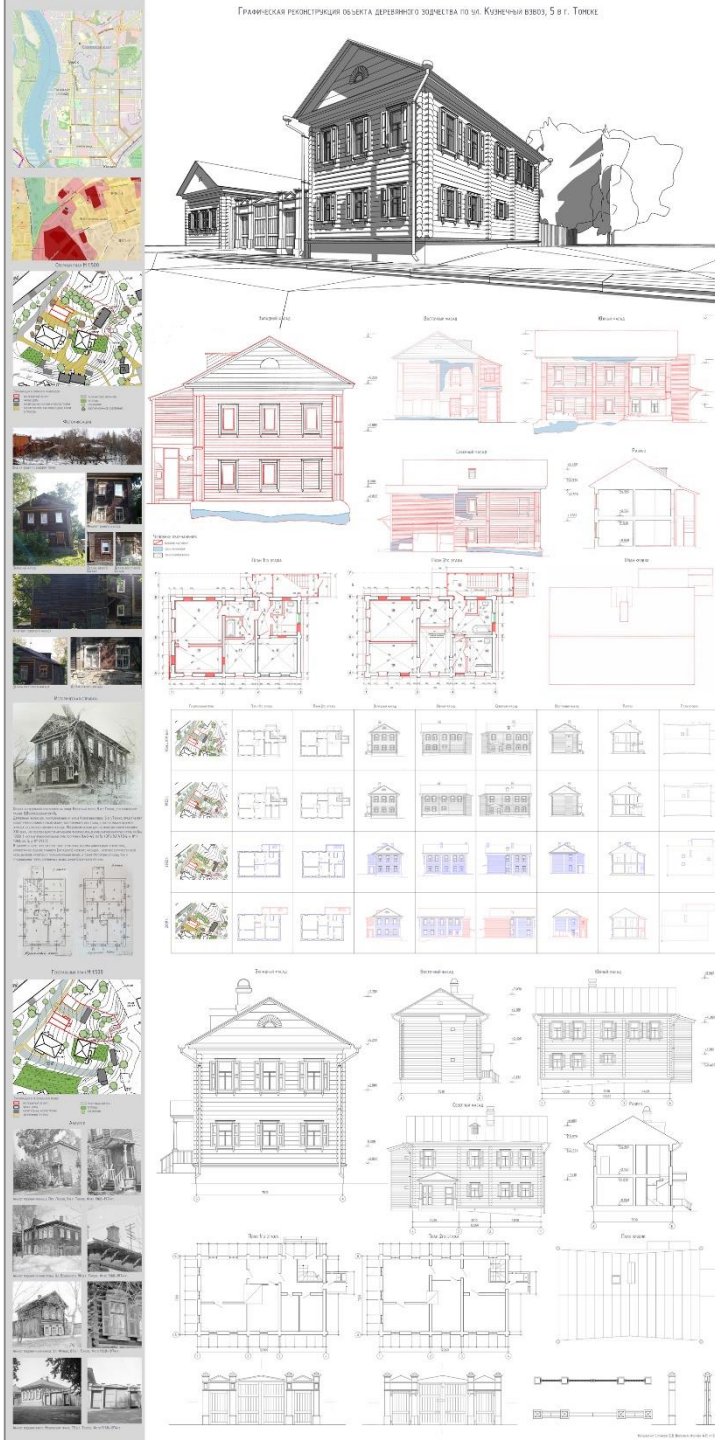




КОНКУРС
СТУДЕНЧЕСКИХ
АРХИТЕКТУРНЫХ
ПРОЕКТОВ
«КРАСНЫЕ ЛИНИИ»

НОМИНАЦИЯ
«РЕКОНСТРУКЦИЯ
И РЕСТАВРАЦИЯ
АРХИТЕКТУРНОГО
НАСЛЕДИЯ»

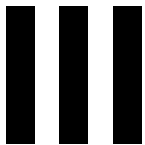
ГРАФИЧЕСКАЯ
РЕКОНСТРУКЦИЯ
ОБЪЕКТА ДЕРЕВЯНОГО
ЗОДЧЕСТВА ПО
ул. Кузнечный взвоз, 5
в г. Томске



Хохлова Анастасия
Павловна

г. Томск

ГР
01



КОНКУРС СТУДЕНЧЕСКИХ АРХИТЕКТУРНЫХ ПРОЕКТОВ «КРАСНЫЕ ЛИНИИ»

Ситуационный план М1:2000



Генеральный план М1:2000



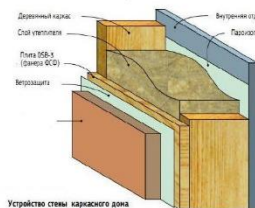
Фасад 7-1



Фасад А-Е



Наполнение каркаса timber frame



Техико-экономические показатели

1. Жилая площадь - 162,82 м²
2. Общая площадь - 231,17 м²
3. Площадь застройки - 148,3 м²
4. Строительный объем - 820,8 м³

Проект индивидуального жилого дома 105-20 разработан для строительства в районе со следующими природо-климатическими условиями:

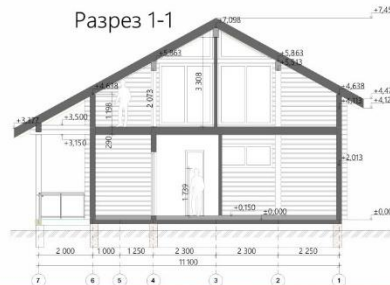
- климатический район - 1, климатический подрайон - 1В
- расчетная температура наружного воздуха 38 градусов по Цельсию
- нормативная ветровая нагрузка - 0,80 м/м²
- нормативная снеговая нагрузка - 2,40 м/м²
- сейсмичность района строительства - 6 баллов

Класс здания - 2, степень долговечности - 2, степень огнестойкости - 3
За относительную оплыву 0,000 приняты уровни верхней точки фундамента.
Сечение бруса 175 x 205 (ВхШ)

Объемно-планировочное решение

Жилой дом с общими размерами в плане 15,850 x 11,100 м
На плане первого этажа размещаются - Терраса, тамбур, котельная, коридор, душевая, парная, спальня, кухня, гостиная, сан. узел.
На мансардном этаже размещаются - коридор, сан. узел, спальня, гардероб, спальня, спальня.

Разрез 1-1



План 1 этажа



Экспликация помещений 1 этажа

№	Наименование	Площадь
1.1	Терраса	66,35
1.2	Тамбур	6,98
1.3	Котельная	6,53
1.4	Коридор	5,84
1.5	Парная	2,93
1.6	Душевая	4,14
1.7	Спальня	13,50
1.8	Кухня-гостиная	40,23
1.9	Сан.Узел	2,20
		150,70 м ²

Экспликация помещений 1 этажа

№	Наименование	Площадь
2.1	Коридор	6,45
2.2	Сан. Узел	6,34
2.3	Спальня	28,99
2.4	Гардероб	10,65
2.5	Спальня	14,02
2.6	Спальня	14,02
		60,47 м ²

План 2 этажа

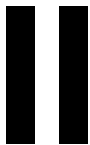


Хасанова
Файзихон
Мухсинджоновна

г. Новосибирск



Дом-баня «Quiet corner»



КОНКУРС СТУДЕНЧЕСКИХ АРХИТЕКТУРНЫХ ПРОЕКТОВ « КРАСНЫЕ ЛИНИИ » НОМИНАЦИЯ «Архитектурный образ объекта в стиле LogWorks»

Архитектурный образ объекта в стиле LogWorks

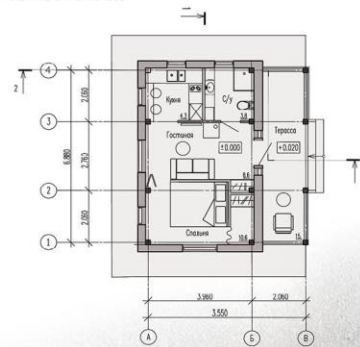
Ситуационная схема



Генплан М 1:200



План на отметке 1200



Концепция архитектурно-градостроительного решения микродома с использованием деревянного каркаса, выполненного по технологии Timber Frame.

Фасад 1-4



Фасад А-В



Фасад 4-1



Фасад В-А



Разрез 1-1



Разрез 2-2



Савельева
Анастасия
Максимовна
Савельева
Алёна
Максимовна

г. Томск

Архитектурный образ микро дома

LW
02

Скороходова
Анастасия
Сергеевна

г. Томск



Планировка участка

Видовая точка №1

Экспозиция в г.Томске на берегу реки

1. Микро дом 2. Бассейн 3. Набережная

Экспозиция позадней 1 этаж	3,90 м ²
Кухня	4,20 м ²
Спальня	3,70 м ²
Ванная	1,70 м ²
Общая площадь:	40,40 м ²

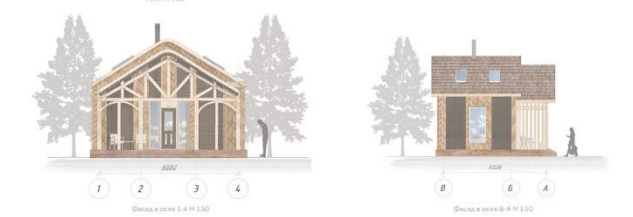
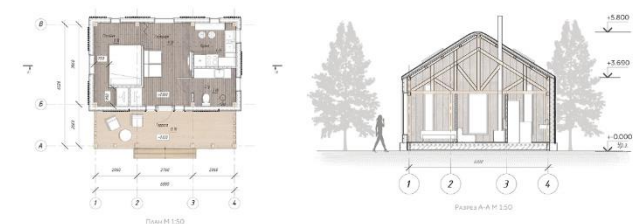
Микро дом - деревянный каркас по технологии Timber-Frame из клееного бруса. Изюминкой является традиционная форма фасада, которая может подчеркнуть экологичность объекта. Крыша имеет наклон, который позволяет использовать ее для солнечных панелей. Крыша имеет наклон, который позволяет использовать ее для солнечных панелей. Крыша имеет наклон, который позволяет использовать ее для солнечных панелей.

Элементы декоративной отделки фасада:

- Деревянные рейки с сечением 100 x 100 мм
- Каменная кладка из камней разных форм и размеров
- Участок стены из шпундела
- Теплая крыша с отделкой из шпундела
- Стены с обшивкой из деревянных реек с отделкой «Блокхаус»
- Каркас из бруса по технологии Timber-Frame

Изometric object

Вид с улицы



Видовая точка №2



КОНКУРС СТУДЕНЧЕСКИХ
АРХИТЕКТУРНЫХ ПРОЕКТОВ



Благодарим за
участие!
Желаем здоровья
и новых творческих
побед!

[XVIII МЕЖДУНАРОДНАЯ КОНФЕРЕНЦИЯ
СТУДЕНТОВ, АСПИРАНТОВ И МОЛОДЫХ
УЧЕНЫХ «ПЕРСПЕКТИВЫ РАЗВИТИЯ
ФУНДАМЕНТАЛЬНЫХ НАУК»]

